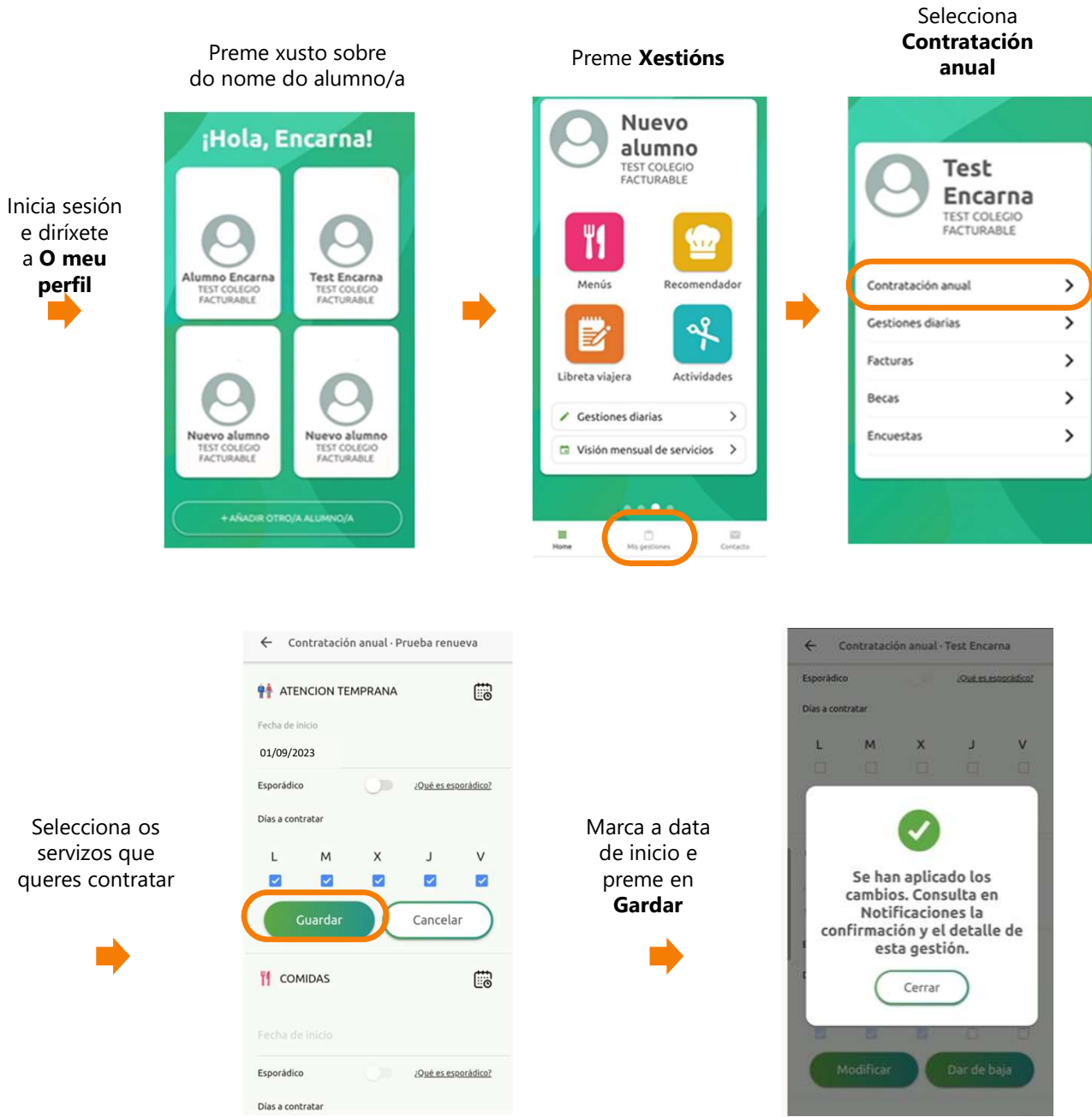


## INSTRUCCIÓN PARA DARSE DE ALTA OU REACTIVAR O SERVIZO DE COMEDOR ESCOLAR

Tanto se es un NOVO USUARIO como se QUERES RENOVAR, a continuación indicámosche como o debes facer. Podes contratar o servizo **ata o 01/09/2023, para o comezo en setembro** e ata o 25/09/2023, para o comezo en outubro.

### Proceso de **REACTIVACIÓN** para usuarios que xa estean dados de alta en ColeChef

**!** Sigue as instrucións **atentamente** para realizar o proceso de forma satisfactoria.



**Recibirás un correo electrónico de confirmación da contratación. Tamén o poderás consultar a través de Alumno/a > Notificacións**

Para calquera dúbida co proceso de rexistro podes contactar connosco en **soporteapp@colechef.com** ou no teléfono de soporte da app **94 242 00 18**.

## Se es novo usuario e non estás dado de alta na app ColeChef, REXÍSTRATE

### 1º Descarga a app ColeChef!



Para descargar a app, podeses **ir directamente** a Google Play ou a App Store ou visitar a web **colecchef.com** que **vos facilitará a súa localización a través dunha ligazón directa**. Para facilitarvos a localización anexamos un **código QR**

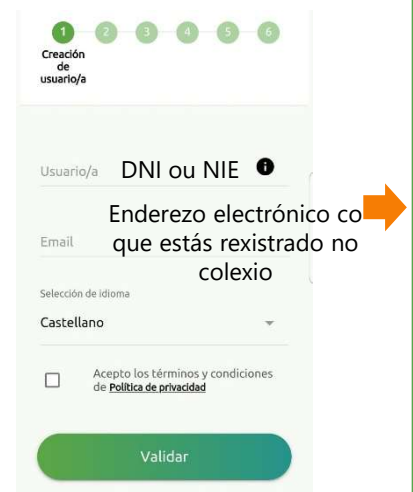


### 2º Para darte de alta como novo usuario sigue os seguintes pasos:

Preme en **Rexístrate**



A continuación, **empezar o rexistro**



O contrasinal que elixas debe ter polo menos 8 caracteres e incluír letras e números



#### Te acabamos de enviar el mail para confirmar la creación de usuario/a.

Solo será válido durante las siguientes horas desde el envío de este mail. Recuerda revisar también la carpeta de spam si no lo encuentras en tu buzón principal.

Siguiente



Accede ao teu correo **DESDE O TEU DISPOSITIVO MÓBIL**

#### Confirmación de alta usuario/a en ColeChef

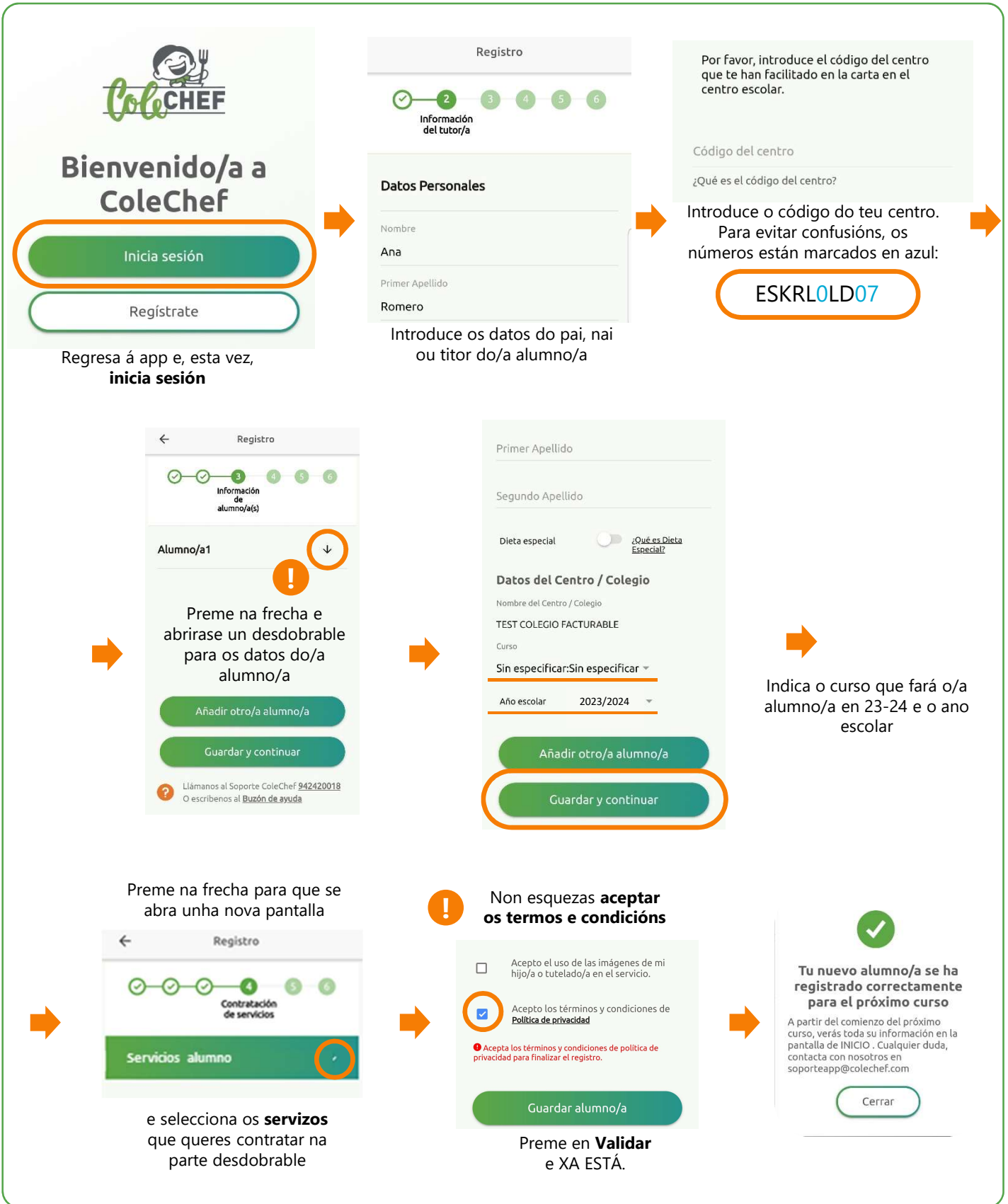
¡Ya casi estás! Haz click en el siguiente [enlace](#) para terminar de dar de alta tu cuenta.

¡Bienvenido a ColeChef!

Por favor, no respondas a este email. Si tienes cualquier duda, puedes ponerte en contacto con nosotros a través de [sopORTEAPP@colecchef.com](mailto:sopORTEAPP@colecchef.com).

App ColeChef 2020. Visita [colecchef.com](http://colecchef.com)

Recibirás este correo electrónico, preme na ligazón. Se non o recibes, comproba a túa carpeta de correo non desexado.



**Recibirás un correo electrónico para confirmar a contratación, que pode ser verificada tamén desde a opción Solicitudes de servicio da app. A partir de setembro tratarase a información.**

Para calquera dúbida co proceso de rexistro podes contactar connosco en **soporteapp@colechef.com** ou no teléfono de soporte da app **94 242 00 18**.