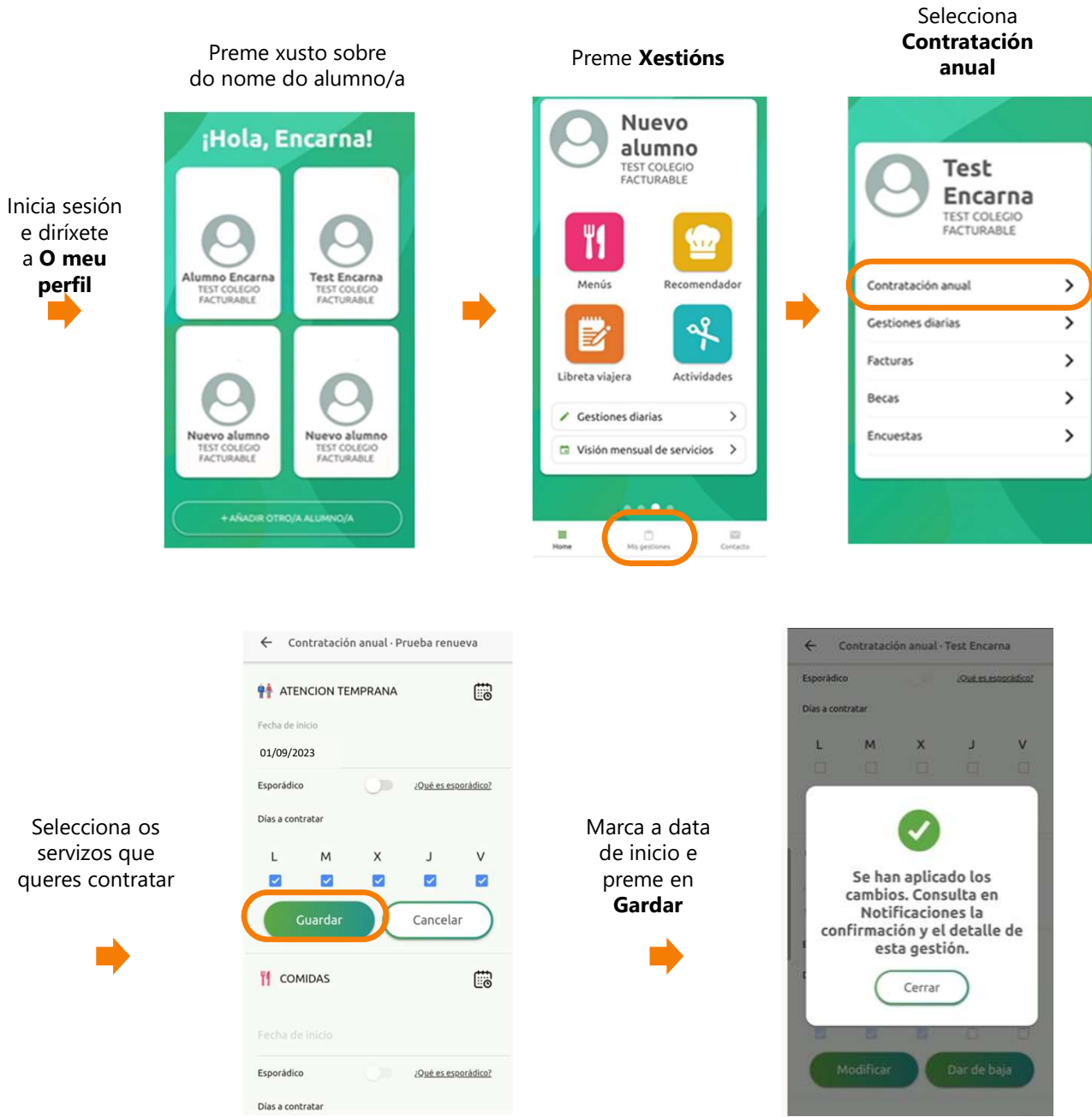


INSTRUCCIÓN PARA DARSE DE ALTA OU REACTIVAR O SERVIZO DE COMEDOR ESCOLAR

Tanto se es un NOVO USUARIO como se QUERES RENOVAR, a continuación indicámosche como o debes facer. Podes contratar o servizo **ata o 01/09/2023, para o comezo en setembro** e ata o 25/09/2023, para o comezo en outubro.

Proceso de **REACTIVACIÓN** para usuarios que xa estean dados de alta en ColeChef

! Sigue as instrucións **atentamente** para realizar o proceso de forma satisfactoria.



Recibirás un correo electrónico de confirmación da contratación. Tamén o poderás consultar a través de Alumno/a > Notificacións

Para calquera dúbida co proceso de rexistro podes contactar connosco en **soporteapp@colechef.com** ou no teléfono de soporte da app **94 242 00 18**.

Se es novo usuario e non estás dado de alta na app ColeChef, REXÍSTRATE

1º Descarga a app ColeChef!



Para descargar a app, podeses **ir directamente** a Google Play ou a App Store ou visitar a web **colecchef.com** que **vos facilitará a súa localización a través dunha ligazón directa**. Para facilitarvos a localización anexamos un **código QR**

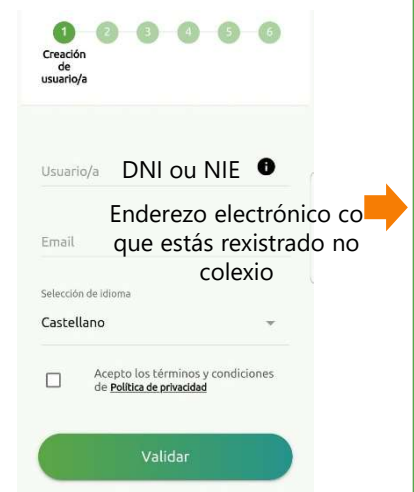


2º Para darte de alta como novo usuario sigue os seguintes pasos:

Preme en **Rexístrate**



A continuación, **empezar o rexistro**



O contrasinal que elixas debe ter polo menos 8 caracteres e incluír letras e números



Te acabamos de enviar el mail para confirmar la creación de usuario/a.

Solo será válido durante las siguientes horas desde el envío de este mail. Recuerda revisar también la carpeta de spam si no lo encuentras en tu buzón principal.

Siguiente

Accede ao teu correo **DESDE O TEU DISPOSITIVO MÓBIL**



Confirmación de alta usuario/a en ColeChef

¡Ya casi estás! Haz click en el siguiente [enlace](#) para terminar de dar de alta tu cuenta.

¡Bienvenido a ColeChef!

Por favor, no respondas a este email. Si tienes cualquier duda, puedes ponerte en contacto con nosotros a través de sopORTEAPP@colecchef.com.

App ColeChef 2020. Visita colecchef.com

Recibirás este correo electrónico, preme na ligazón. Se non o recibes, comproba a túa carpeta de correo non desexado.



Bienvenido/a a ColeChef

Inicia sesión

Regístrate

Regresa á app e, esta vez, **inicia sesión**

Registro

1 2 3 4 5 6

Información del tutor/a

Datos Personales

Nombre

Ana

Primer Apellido

Romero

Introduce os datos do pai, nai ou titor do/a alumno/a

Por favor, introduce el código del centro que te han facilitado en la carta en el centro escolar.

Código del centro

¿Qué es el código del centro?

Introduce o código do teu centro. Para evitar confusións, os números están marcados en azul:

ESKRL0LD02

Registro

1 2 3 4 5 6

Información de alumno/a(s)

Alumno/a1

! ↓

Preme na frecha e abrirase un desdoblable para os datos do/a alumno/a

Añadir otro/a alumno/a

Guardar y continuar

¿? Llámanos al Soporte ColeChef: 942420018
O escribenos al Buzón de ayuda

Preme na frecha e abrirase un desdoblable para os datos do/a alumno/a

Primer Apellido

Segundo Apellido

Dieta especial ¿Qué es Dieta Especial?

Datos del Centro / Colegio

Nombre del Centro / Colegio

TEST COLEGIO FACTURABLE

Curso

Sin especificar: Sin especificar

Año escolar 2023/2024

Añadir otro/a alumno/a

Guardar y continuar

Indica o curso que fará o/a alumno/a en 23-24 e o ano escolar

Preme na frecha para que se abra unha nova pantalla

Registro

1 2 3 4 5 6

Contratación de servicios

Servicios alumno

e selecciona os **servicios** que queres contratar na parte desdoblable

! Non esquezas **aceptar os termos e condicións**

Acepto el uso de las imágenes de mi hijo/a o tutelado/a en el servicio.

Acepto los términos y condiciones de **Política de privacidad**

! Acepta los términos y condiciones de política de privacidad para finalizar el registro.

Guardar alumno/a

Preme en **Validar** e XA ESTÁ.

✓
Tu nuevo alumno/a se ha registrado correctamente para el próximo curso

A partir del comienzo del próximo curso, verás toda su información en la pantalla de INICIO. Cualquier duda, contacta con nosotros en soporteapp@colechef.com

Cerrar

Recibirás un correo electrónico para confirmar a contratación, que pode ser verificada tamén desde a opción Solicitudes de servicio da app. A partir de setembro tratarase a información.

Para calquera dúbida co proceso de rexistro podes contactar connosco en **soporteapp@colechef.com** ou no teléfono de soporte da app **94 242 00 18**.